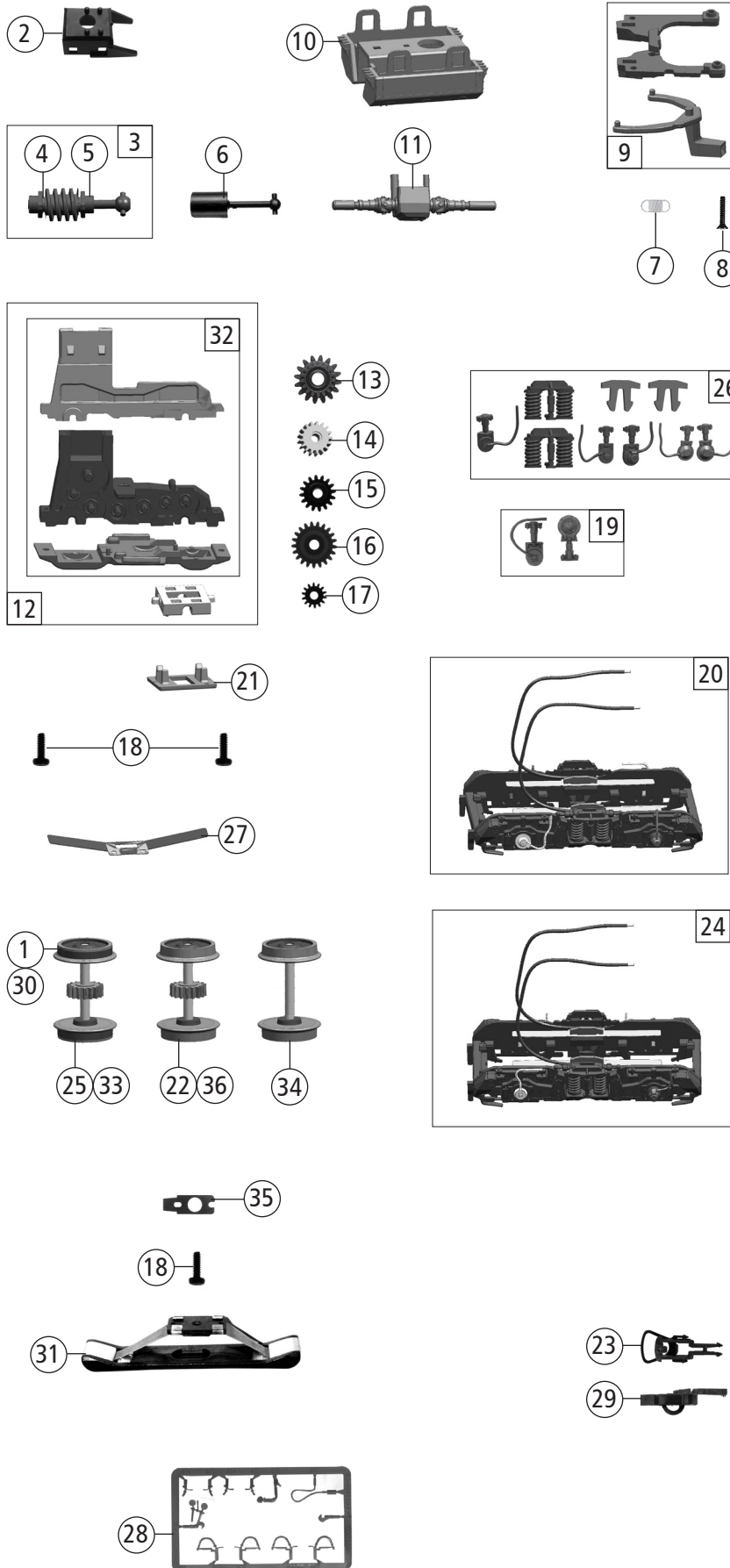


Pos. Nr. Pos.no.	Beschreibung Description	Art.-Nr. Art.no.	Preisgruppe Price bracket
1	Gehäuse kpl. Betr.nr. 210 004-8 Body ass. loco no. 210 004-8	140288	29
2	Dachaufsatz Roof superstructure	139671	7
3	Umlauf Running board	128504	4
4	TS-Fenster Part set window	139674	12
5	TS-Lichtleiter Part set light conductor	128441	8
6	Scheibenwischer Windscreen wiper	128443	7
7	Puffer rund gewölbt Buffer round curved	88503	5
8	Führerstand lackiert und bedruckt Driver's cab painted and printed	128436	6
9	Lokführer Loco driver	110407	6
10	UIC-Dose UIC-socket	140281	7
11	TS-Griffe lackiert Part set handles painted	128505	12
12	Türgriffstange Door handrail	128446	6
13	Inneneinrichtung Interior fittings	128421	5
14	Platine kpl. PCB complete	128427	22
15	Brückenstecker 16PLUX Connector 16 PLUX	133241	10
16	GF-Schraube M1,6x5 mm Self-tapping screw M1,6x5 mm	115269	3
17	TS-Treppe, Handrad, Kabel Part set treadle, handwheel, cable	128472	7
18	Zugheizkupplung, Zugheizdose Heating coupling, heating socket	128473	5
19	Motor Motor	85112	28
20	Kontaktfeder Contact spring	116876	3
21	Kardanschale kurz 1,5mm Cardan reception short 1,5mm	87129	4
22	Grundrahmen Basic frame	128457	18
23	TS-Lichtabdeckung Part set light cover	128425	5
24	Kühlergrill, Zugfunkantenne Cooler grill, train radio aerial	128502	7
25	Dachdeckel Roof cover	140289	7
26	Puffertritt Buffer treadle	139767	4
<b>Sound</b>			
27	Platine kpl. PCB complete	128449	23
28	Lautsprecher Loudspeaker	129524	16
29	Sounddecoder Sound-decoder	129300	39

Änderungen in Konstruktion und Ausführung vorbehalten  
We reserve the right to change the construction and specification



<b>73736</b>	DB	BR 210	=	
<b>73737</b>			=	🔊
<b>79737</b>			~	🔊

Pos. Nr. Pos.no.	Beschreibung Description	Art.-Nr. Art.no.	Preisgruppe Price bracket
1	Hafringsatz 10,3-12,8mm 10Stk. Set with traction tyres 10pieces	40069	---
2	Schneckendeckel Worm gear cover	121285	4
3	Schneckensatz mit Kardankugel Set of worm gear incl.cardan ball	113705	13
4	Beilagscheibe Washer	86108	3
5	Lager für Schneckenachse Bearing for worm gear axle	89749	6
6	Kardanwelle Cardan shaft	100260	4
7	Zugfeder Draw spring	86208	3
8	SK-Schraube M1,6x7 mm SK-Screw M1,6x7 mm	116493	3
9	Deichsel und Kulisse Rod and slotted guide	128458	7
10	Dieseltank bedruckt Diesel tank printed	140284	6
11	Kardanwellenatrappe Cardan shaft dummy	128460	8
12	Getriebeatz 4-teilig Gear set 4-parts	140183	15
13	Schneckenrad doppelt Z=16/17 Double worm gear wheel Z=16/17	86419	6
14	Zahnrad Z=17 schwarz Gear wheel Z=17 black	106722	4
15	Zahnrad Z=16 Gear wheel Z=16	117617	3
16	Zahnrad Z=21 G/M=0,4 Gear wheel Z=21 G/M=0,4	86414	3
17	Zahnrad Z=14 M=0,4mm Gear wheel Z=14 M=0,4mm	111115	3
18	GF-Schraube M1,6x5 mm Self-tapping screw M1,6x5 mm	115269	3
19	Achslager links und rechts Axle bearing left and right	140286	7
20	Blende 1 kpl. Bogie 1 ass.	140285	17
21	Achslagerdeckel Axle bearing cover	128465	5
22	Radsatz m. Zahnrad o. Hafring Wheelset w. gear wheel without traction tyre	128466	11
23	Standardkupplung Standard coupling	89246	6
24	Blende 2 kpl. Bogie 2 ass.	140287	17
25	Radsatz m. Zahnrad m. 2 Hafringe Wheelset w. gear wheel w. 2 traction tyres	128468	12
26	TS-Blendensteckteile Set of cover plug-in parts	128506	8
27	Radkontakt Wheel contact	128448	5
28	TS-Bremsschläuche und Zughaken Part set of brake tubes & coupling hooks	139832	7
29	Kurzkupplung-Vorentkupplung Short coupling- pre-uncoupling	115550	6
<b>AC - Wechselstrom</b>			
30	Hafringsatz 10,3-12,4mm 10Stk. Set with traction tyres 10pieces	40074	---
31	Schleifer 42mm Center pick-up 42mm	86030	14
32	Getriebeatz 3-teilig AC Gear set 3-parts AC	136179	13
33	Radsatz m. 2Hafringe m. Zahnrad AC Wheelset w. 2traction tyres w.gear wheel AC	128451	12
34	Radsatz o. Zahnrad o. Hafring AC Wheelset w/o gear wheel w/o tract. tyre AC	112685	10
35	Schleiferauflagekontakt Pick-up contact plate	115560	5
36	Radsatz m. Zahnrad o. Hafring AC Wheelset w. gear wheel w/o traction tyre AC	128452	11